



*propose les*

# Chapiteaux « A l'eau, la Terre »

*Aux municipalités..*

*Une action pédagogique à vocation pérenne  
pour les jeunes des écoles françaises*

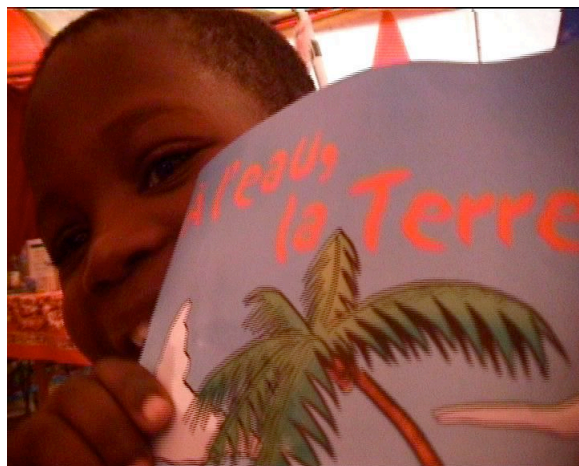
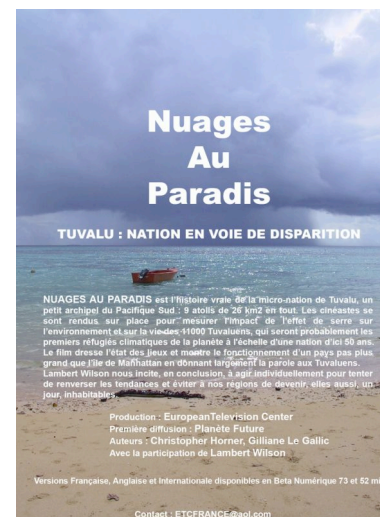


*Le changement  
climatique et les moyens  
d'y faire face, à  
travers l'exemple de  
Tuvalu, archipel et  
nation menacés de  
disparaître sous l'effet  
de la montée des eaux.*

*Aider Tuvalu à survivre, c'est assurer notre avenir à tous.*

## Deux supports phare

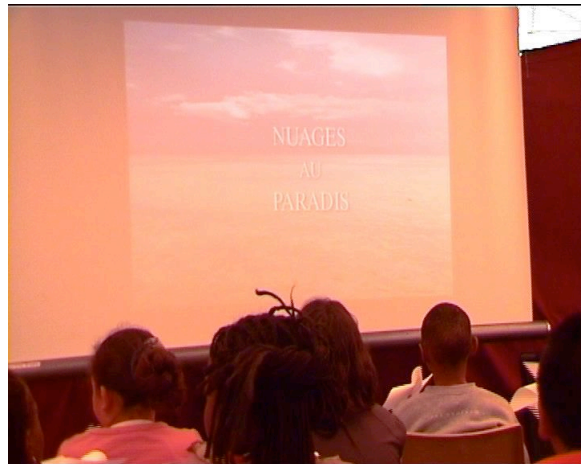
*« Nuages au Paradis », le documentaire  
Gilliane le Gallic et Christopher Horner  
sur les effets des changements  
climatiques à Tuvalu.*



*« A l'eau la Terre », la BD réalisée  
par ALOFA TUVALU, Kent et  
l'ADEME sur les écogestes à travers  
la découverte de Tuvalu.*

# *Les temps forts...*

**1** *Projection/débat de  
« Nuages au Paradis »*



**2** *Des ateliers sur le climat, l'énergie, les  
déchets... avec Planète Sciences et  
Les Petits débrouillards*



*120 à 240 élèves/demi-journée...*

*...2000 sur la semaine*

# 3

*Des expositions sur tous les aspects du développement durable et de l'éco-citoyenneté*



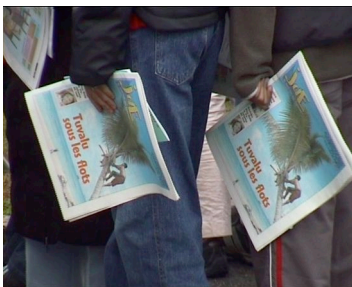
*Yann-Arthus Bertrand, est partenaire de l'aventure depuis octobre 2005. Depuis AlterEco, l'ONERC, le Collectif Argos et bien d'autres nous ont rejoint.*

*Dégustation de produits bios et équitables et sensibilisation au tri des déchets.*

# 4

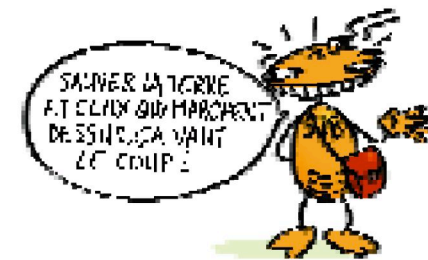


# 5



*Pour garder trace de ce qu'ils ont appris, en parler en classe comme en famille, les enfants emportent la BD « A l'eau, la Terre », une édition du Journal des Enfants, des réglottes climatiques ADEME et divers supports pédagogiques offerts par nos partenaires.*

# Et pour montrer aux grands : le week-end Portes-Ouvertes



# *Les réalisations*

*Du 1er au 7 octobre 2005:*

*Opération « Chapiteau - A l'eau, la Terre » n°0  
à Clichy sous Bois, avec la participation des villes de Montfermeil et Vaujours.*

*Du 15 au 21 mai 2006:*

*à Meulan, avec les villes de la Communauté de Communes de Vexin-Seine  
Sous le Haut-patronage de Mme la Ministre de l'Écologie et du Développement Durable, Nelly Ollin  
Opération soutenue pour la première fois par le Conseil Régional d'Ile de France qui inaugure là un  
cycle de six reproductions dans le département.*

*Du 21 au 26 mai 2007:*

*à St Denis dans le cadre de la semaine de l'environnement de la ville.*



© - Marianne-Alofa Tuvalu

*Ci-dessus : lors de l'appéritif inaugural à Meulan en mai 2006. Mr Eugène Berg, ancien ambassadeur de France à Fidji (à gauche), Mme la Ministre de l'Écologie et du Développement Durable (de profil) et Mr Guy Poirier, Maire de Meulan et Président de la Communauté de Communes Vexin-Seine.*

# ALOFA TUVALU

*est née de la volonté de sauvegarder Tuvalu, la première nation menacée de submersion en raison des changements climatiques.*



*Archipel de 26 km<sup>2</sup> - 9 îles perdues dans le Pacifique Sud -, Tuvalu est le symbole de ce qui nous attend tous si nous n'y faisons rien.*

*Après le tournage de «Nuages au paradis», en 2003 sur la situation de l'archipel, Gilliane le Gallic, également initiatrice du Jour de la Terre en 1990, imagine le programme d'assistance **small is beautiful** plébiscité par la population tuvaluenne, et crée l'association en février 2005.*

*Parce que nous sommes tous Tuvaluens, ALOFA TUVALU a pour ambition de contribuer à un mouvement actif au niveau global, à travers une série d'actions dans l'archipel, concrètes et reproductibles. Leurs réalisations représenteront autant d'outils pour la sauvegarde de notre environnement, autant d'espoirs d'une solution pour tous.*

## *Couverture media à ce jour...*

Tv : Direct 8, RFO, FR3, France 5, Yvelines 1<sup>ère</sup>, Fran, France24, Planète

Radios : France Culture, RFI, France Info, Radiocité

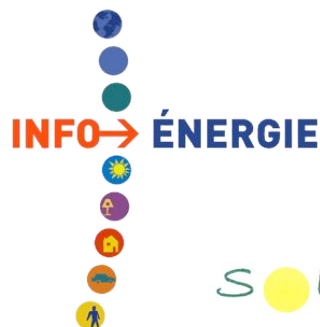
Presse écrite : Science & Avenir, Le Parisien, Libération, Terre sauvage, Quotidien du Médecin, Novethic, Top Famille, Ekwo, Musique Info Hebdo, Science Frontières, Ca se passe comme ça, Hippocratus, Journal des Enfants et 22 quotidiens régionaux (Ouest France, Le Courrier de l'Ouest, Vendée Matin, l'Alsace, Le Maine Libre, La Montagne...), Le Courrier de Mantes, Vertitude magazine...

Et des sites internet dont [www.actuenvironnement.com](http://www.actuenvironnement.com), [www.avoir-alire.com](http://www.avoir-alire.com), fréquence terre, [www.pro-environnement.com](http://www.pro-environnement.com), [www.educ-envir.org](http://www.educ-envir.org), [www.fondation-nicolas-hulot.org](http://www.fondation-nicolas-hulot.org), [www.rivernet.org](http://www.rivernet.org), [www.voyage-evasion.com](http://www.voyage-evasion.com), [www.rac-f.org](http://www.rac-f.org), le réseau Ecole et Nature, le site des Journalistes Nature et Environnement...

# Ils se sont engagés...



## Yann Arthus-Bertrand



donner au train des idées d'avance



Et aussi Clichy sous Bois, Meulan et la  
communauté de communes Vexin-Seine

# **Alofa Tuvalu**

**30 rue Philippe Hecht**

**75019 PARIS**

**Contact : [fanny@alofatuvalu.tv](mailto:fanny@alofatuvalu.tv)**